

Notas Relevantes

02 SEPTIEMBRE DEL 2020



EXPORTACIONES DE CARNE DE CERDO DE MÉXICO CRECERÁN 47.5% EN 2020: SADER

México registrará exportaciones de carne de cerdo por unas 259,100 toneladas en 2020, lo que representa un aumento de 47.5% interanual, de acuerdo con estimaciones de la Secretaría de Agricultura y Desarrollo Rural (Sader). Las importaciones mundiales de carne de cerdo siguieron aumentando, impulsadas sobre todo por el alza de las importaciones de China, parcialmente compensado por caídas en otros lugares, incluidos Japón, la República de Corea y los Estados Unidos de América.

Sin embargo, de acuerdo con la Organización de las Naciones Unidas para la Alimentación y la Agricultura (FAO), las disponibilidades de exportación aumentaron, superando la demanda de importación, en varias regiones productoras clave. Esto resultó de una combinación de factores: alta población porcina y peso vivo en los Estados Unidos; reducción de la demanda interna en la Unión Europea, especialmente en Alemania, un país exportador clave de carne de cerdo, tras un aumento de las infecciones por coronavirus entre los trabajadores de una planta de procesamiento clave; y un real brasileño más débil frente al dólar estadounidense, lo que respalda un aumento en la matanza y las exportaciones de Brasil.

Exportaciones de carne de cerdo. La Sader proyecta que 2020 México importe 834,000 toneladas de carne de porcino en el año actual, 5.6% menos que lo importado en 2019. Las importaciones acumuladas a julio de 2020 fueron de 488,000 toneladas, 1.4% inferiores al mismo periodo del año previo, pero 8.6% superiores al promedio de los últimos cinco años.

Por su parte, las exportaciones de carne de cerdo acumuladas a julio de 2020 ascendieron a 134,600 toneladas, 48.3% y 94.7% por encima del mismo mes del año anterior y del promedio de los últimos cinco años, respectivamente.

Las principales aduanas de entrada de importaciones de carne de porcino son: Colombia, Nuevo León, y las aduanas de Tamaulipas (Cd. Reynosa y Nuevo Laredo); mientras que las exportaciones salen principalmente por las aduanas de Ensenada, Baja California; Progreso, Yucatán, y Manzanillo, Colima. Las exportaciones de carne de cerdo de México han escalado en la última década en forma importante.

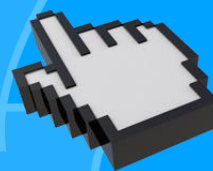
Fuente: MEXICOXPOR

1 de 1

Consortio Aduanal Castañeda Rivero, S.C.
Agencias Aduanales

"Toda una Tradición en el Medio Aduanal"

AA. Eduardo Castañeda González
AA. Carlo Castañeda Rivero



Informes :
878.782.7011
878.782.7633
contacto@ecgpn.com.mx

